



# ОШИБКИ ПЕРВИЧНОГО ОПРЕДЕЛЕНИЯ ГРУППЫ КРОВИ В КЛИНИЧЕСКИХ ОТДЕЛЕНИЯХ МНОГОПРОФИЛЬНОГО СТАЦИОНАРА

Кудря А.А.

ГУ «Республиканский научно-практический центр  
радиационной медицины и экологии человека»,  
г.Гомель, Республика Беларусь

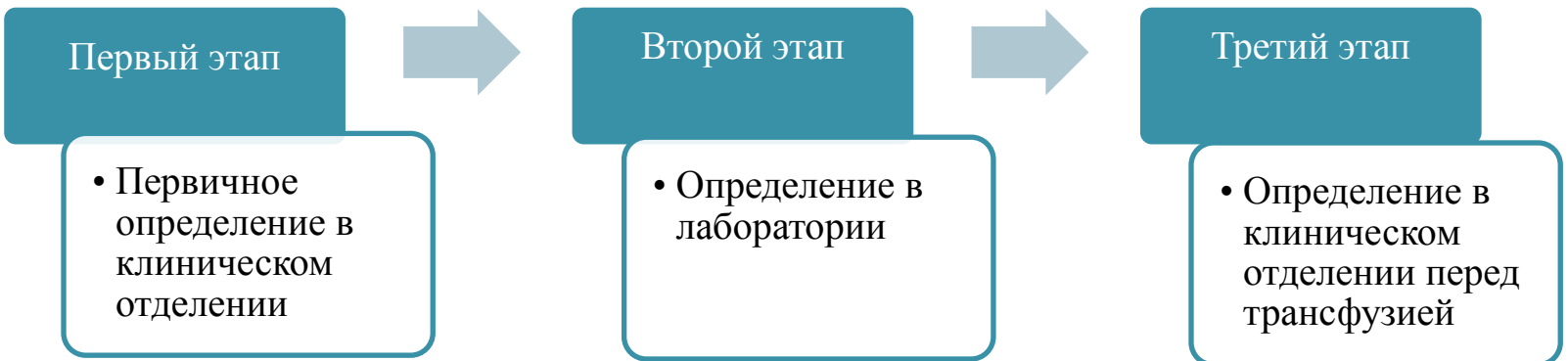
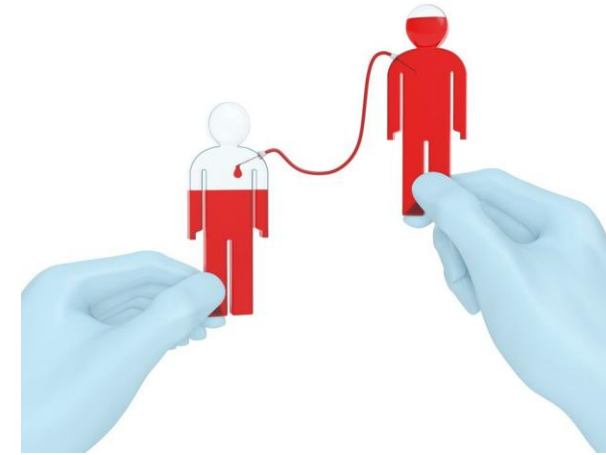
[kudryaalex@mail.ru](mailto:kudryaalex@mail.ru)

# АКТУАЛЬНОСТЬ

✓ Серьезной проблемой в трансфузиологии является риск развития посттрансфузионных осложнений, которые связаны с АВО-несовместимым переливанием крови.

✓ Основная причина АВО-несовместимых трансфузий – ошибки определения группы крови реципиента.

✓ Важным элементом, обеспечивающим правильность идентификации группы крови АВО, является этапность иммуногематологических исследований.



# ЦЕЛЬ. МАТЕРИАЛЫ И МЕТОДЫ



Оценить качество первичного определения групповой принадлежности крови по системе АВО в клиническом отделении.



✓ Изучили результаты работы лаборатории клеточных технологий (ЛКТ) ГУ «РНПЦ РМ и ЭЧ» за период 2018-2022 гг.

✓ Подсчитали общее количество исследований групповой принадлежности крови по системе АВО.

✓ Подсчитали количество и определили структуру случаев несоответствия результатов первичного определения в клиническом отделении с результатами определения в лаборатории.

# РЕЗУЛЬТАТЫ ИССЛЕДОВАНИЙ

За период 2018-2022 гг. проведено 26002 определения групповой принадлежности крови по системе АВО. Частота ошибок первичного определения составила 0,55%.

Таблица 1. Количество биологических образцов для идентификации и ошибок первичного определения группы крови по системе АВО в ГУ «РНПЦ РМ и ЭЧ»

Показатель	2018 год	2019 год	2020 год	2021 год	2022 год	Всего
Количество биол.образцов	4909	5712	5242	5158	4981	26002
Количество и процент ошибок первичного определения	22	26	30	32	34	144
	0,45%	0,46%	0,57%	0,62%	0,68%	0,55%

Отмечается рост количества случаев несоответствия результатов первичного определения с результатами определения группы крови в лаборатории.

# РЕЗУЛЬТАТЫ ИССЛЕДОВАНИЙ

Таблица 2. Структура групп крови системы АВО и доля их ошибочного первичного определения в клинических отделениях ГУ «РНПЦ РМ и ЭЧ»

Группы крови	О (I)	А (II)	В (III)	АВ (IV)	Всего
Количество биол. образцов	8190	9986	5720	2106	26002
Количество и процент ошибок первичного определения	40	43	30	31	144
	0,49%	0,43%	0,52%	1,47%	0,55%

Наиболее часто в клинических отделениях не определяется фенотип АВ (IV). Ошибки первичного определения четвертой группы крови встречаются в 2,82-3,4 раза чаще, чем ошибки первичного определения других групп крови. В 38,7% случаев ошибки определения четвертой группы крови были связаны с наличием слабого варианта антигена А.

# РЕЗУЛЬТАТЫ ИССЛЕДОВАНИЙ

Таблица 3. Результаты подтверждения ошибочного первичного определения групп крови АВО в клинических отделениях ГУ «РНПЦ РМ и ЭЧ»

Истинный результат	Результаты первичного определения				Всего
	О (I)	А (II)	В (III)	АВ (IV)	
О (I)		27	6	7	40
А (II)	25		14	4	43
В (III)	7	13		10	30
АВ (IV)	2	7	22		31
Всего	34	47	42	21	144
Процент ошибок	0,42%	0,47%	0,73%	1,0%	0,55%

Наибольший процент (1,0% случаев) ошибок первичного определения в клинических отделениях регистрируется при заключении о четвертой группе крови АВ (IV).

Ложное заключение фенотипов О(I), А(II), В(III) происходит в 0,44%, 0,47% и 0,73% случаев соответственно, что в 1,4-2,4 раза реже, чем заключение о фенотипе АВ (IV).

# ЗАКЛЮЧЕНИЕ

- ❖ Частота ошибок первичного определения группы крови в клинических отделениях ГУ «РНПЦ РМ и ЭЧ» в среднем составляет 0,55% и колеблется в пределах 0,45-0,68%.
- ❖ За период 2018-2022гг. в ГУ «РНПЦ РМ и ЭЧ» отмечается рост случаев несоответствия результатов первичного определения с результатами определения группы крови в лаборатории, что требует ужесточения контроля знаний, практических навыков и постоянной методической работы по вопросам трансфузиологии с медицинским персоналом клинических отделений.
- ❖ Наиболее часто в клинических отделениях не определяется фенотип АВ (IV). Вместе с тем, наибольший процент (1,0% случаев) ошибочного первичного определения в клинических отделениях также регистрируется при заключении о фенотипе АВ (IV).